

课堂思政典型案例之血常规检查

一、摘要

为贯彻落实全国高校思想政治工作会议和全国教育大会精神，聚焦立德树人的根本任务，将思想政治教育贯穿人才培养体系，学校大力推动课程思政建设。各课程紧紧围绕课程育人核心要求，积极挖掘课程思政元素、丰富教学内容、优化教学设计，在课程思政建设上开展了积极的探索与实践。本案例选自《宠物疾病防治》，任教教师为李明俊老师，该课程是面向畜牧兽医专业，培养宠物医护人才，对接宠物医疗行业的一门专业核心课程。课程以“岗课赛证”融通为要求进行设计。依据宠物医院各岗位工作任务，宠物行业职业技能竞赛内容，国家执业兽医资格证考试内容，校企联合制定课程标准，将思政内容融入到日常的教学过程中，重构课程内容。本次课堂改革案例选自项目二“化验室工作任务的完成-血常规检查”，共4学时，内容相对独立且完整。

关键词：宠物疾病防治；课程思政；工学融合；岗课赛证

二、研究背景

近几年，由于资本的进入，宠物医疗行业发展迅速，而此前我国兽医人才主要是为农业畜牧业培养的，所以绝大多数兽医对猫狗之类的宠物医疗并不擅长，因此实行课堂改革，培养新时代兽医，势在必行。

1. 破解毕业生不能胜任宠物医院工作的问题

据企业反馈，很多院校培养的兽医毕业生不能胜任宠物医院的工作，学生自己也说在学校学习的内容与岗位是脱节的。通过“岗-课”融通，将教学内容与工作内容精准对接，增强了学习的充实感。将宠物医院典型病例引入课堂，提高了学生的学习兴趣。在课后，学生去到本地校企合作的宠物医院兼职，工学结合，夯实了技能的同时让学生明白所学皆有用，学生在学习后面的内容时更加积极和投入。学生在毕业时即可胜任宠物医院大部分工作。

2. 改善学生执业兽医资格证考试通过率低于全国平均通过率

执业兽医资格证考试是兽医从业者准入类考试，全国考试通过率仅10%左右，是学生成为医生的门槛，我校18级学生考证通过率仅为3%左右。通过“课

-证”融通，将执业兽医资格证考试内容有机融入到平时的教学中，学生在“课中考、考中学”。

3. 提升学生参加技能竞赛的意愿和参赛成绩

通过“课-赛”融通，将宠物行业职业技能竞赛内容融入到平时教学中，学生在“课中赛、赛中学”。

三、主要做法

（一）整体思路

主张“想学生之所想，做学生之所求”。突出学生主体地位，鼓励个性发展，因材施教，针对不同的个性特征和学习需求开发相应的教学资源，采用不同的教学方法和评价标准。在本案例中，校企共编的《宠物医院岗位工作内容及流程》手册式教材、《执业兽医资格证考试指南》，教师在课后带学生去宠物医院兼职，皆为学生所求（表1）。

表1 问题解决策略

拟解决的问题	解决策略	评价考核
毕业生不能胜任宠物医院工作	依据岗位工作流程实施教学过程 校企共编的《宠物医院岗位工作内容及流程》手册式教材供学生使用	日常增值性评价
学生执业兽医资格证考试通过率低	利用线上教学平台，“课中考、考中学” 教学团队编写了《执业兽医资格证考试指南》供学生使用	
学生参加技能竞赛的意愿低和参赛成绩差	在课中，技能练习环节，设置组间竞赛	

（二）教学流程

授课班级分为“爱我中华、知识强国、医者仁心、大国工匠、乡村振兴、文化自信”6个小组，将课程思政贯穿整个课程。依据岗位工作流程实施教学过程（图1）。

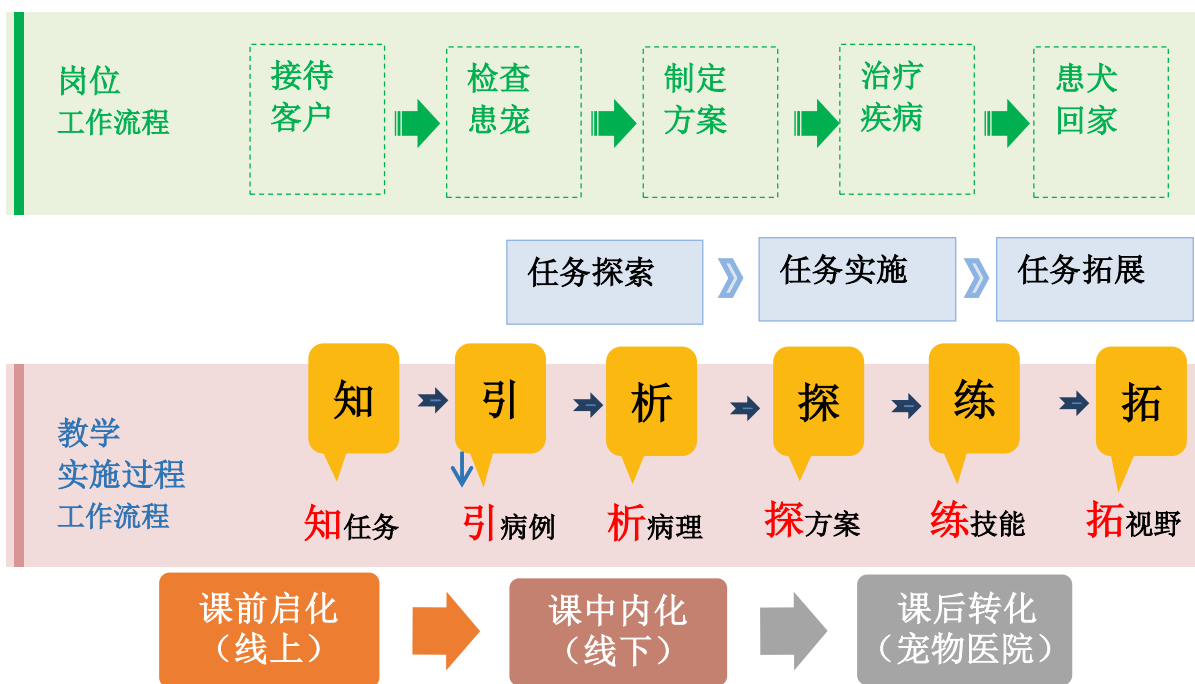


图1 教学实施过程

1. 课前启化（知任务）

基于学生喜欢在移动设备上学习的特点，课前 1~2 天，老师在学习通平台上传学习资料，学生在平台查看犬猫贫血病例，通过宠物医院72绝技实操微课视频预习犬猫保定和采血技术，借助手册式教材《宠物医院岗位工作内容及流程》自主探究疾病诊断流程。完成测试题和学习兴趣调查问卷（图2）。



图2 学习通发布和查看学习任务

2. 课中内化（引病例、析病理、探方案、练技能）

（1）引病例

重温宠物医院犬猫贫血病例，学生代表汇报疾病诊治流程（图3），老师分析疾病诊治思路，引出学习任务（血常规检查-犬猫保定和采血技术），激发学生兴趣。



图3 小组代表汇报疾病诊治流程

(2) 析病理

课前测试表明（学情分析），学生对常用犬猫采血管位置有所遗忘，导致找不到采血管。因此，在课中针对这部分内容教师利用三维动画解析犬猫颈静脉、前肢静脉、后肢静脉所在部位，化抽象为形象，攻克教学难点（图4）。

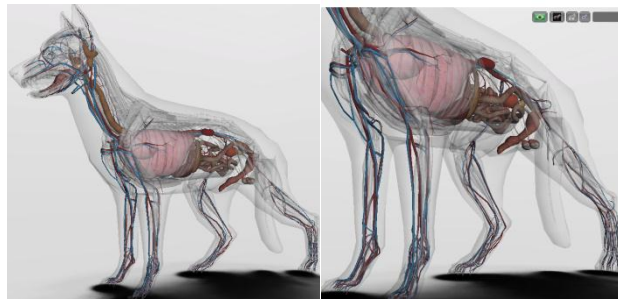


图4 借助三维动画，攻克教学难点

(3) 探方案

在学生能找到血管的基础上，在看完教师的犬采血操作演示后，学生分组探讨犬采血的步骤，并上传学习通。随后，开展组间找茬，优化采血步骤（图5）。



图5 小组讨论、探方案，组间互评

(4) 练技能

经过探方案和教师演示，接下来学生分组协作练习犬猫保定和采血（课中赛，赛中学，见图6），化复杂为简单，有效攻克教学难点。



图6 学生“课中赛，赛中学”

3. 课后转化（拓视野）

课后，学生到校企合作本市宠物医院兼职，工学结合（图7），也可参与流浪犬猫绝育手术和义诊中，巩固犬猫保定和采血技术，同时增强劳动意识和培育劳模精神。



图7 学生在宠物医院兼职和参与社会公益活动（流浪犬猫免费绝育）

4. 教学评价

本案例在过程性评价的基础上探索并实施增值性评价。由于本案例仅6学时，因此采用日常增值评价，即学生从学习本节课前（起点）到学习本节课后（终点）的增值评价。数据由学习通平台记录，评价指标及考核方式见表2。

表2 增值性评价指标及考核方式

评价指标	考核方式及结果				增值 (前-后)
	学习前		学习后		
	方式	结果	方式	结果	
认知能力	线上测试	X	线上测试	Y	Y-X
考证考点掌握 是否考取证书	线上测试	X	线上测试、 抢答、选人 、考证情况	Y	Y-X
技能掌握	观看实操视频、 线上测试	X	组间互评、 组长评分、 教师打分、 企业导师打 分	Y	Y-X
竞赛参与意愿 是否竞赛获奖	主题讨论、问卷 调查	X	主题讨论、 问卷调查、 校技能竞赛 参与情况	Y	Y-X
团队协作意识	问卷调查	X	队友打分、 企业导师打 分	Y	Y-X
岗位工作内容及流 程掌握	线上测试	X	抢答、选人 、组间互评	Y	Y-X
劳动意识	主题讨论、问卷 调查	X	自我评价、 教师评价	Y	Y-X
思政素养	主题讨论、问卷 调查	X	主题讨论、 问卷调查	Y	Y-X

四、实施效果

1. 以学生为主体，因材施教，学习效果显著提升

根据学生的学习习惯和学习需求，采用的线上、线下混合式教学、理实一体化教学、案例教学、工学结合、增值性评价等，提高了学生学习积极性，活跃了课堂气氛（图8）。

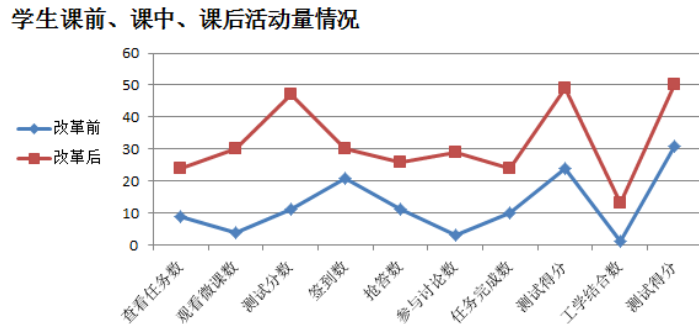


图8 改革前后学习效果对比（数据来源于学习通平台）

2. 依据岗位工作流程实施教学过程，实现了“岗-课”融合

融合了宠物医院典型病例的递进式教学过程，层层深入，符合高职学生的认知规律。通过工学结合，学生在毕业后即可胜任宠物医院的工作，比如2019级毕业生林泳清在工作后不久就得到企业认可，选派为优秀代表回校分享工作心得（图9）。



图9 2019级毕业生林泳清得到企业认可回校分享工作心得

3. “课中赛，赛中学”，提高了学生技能竞赛成绩，实现了“赛-课”融合

在课中，技能练习环节，采用组间竞赛的方式进行，使学生的操作更加规范，提高了学生参加技能竞赛的勇气和竞赛成绩，并在广东省第一届宠物行业职业技能竞赛中获得“二等奖”（图10）。



图10 技能竞赛参与度对比和证书展示

4. “课中考，考中学”，提高了学生考证通过率，实现了“证-课-岗”融合

课中、课后的测试题皆为执业兽医资格考试的往年真题，从学习通平台上的数据来看，学生对考点的掌握程度有所提升，考证通过率也从18级学生的3%提高到20级的9%，接近全国平均通过率，学生可持证上岗（图11）



图11 学生考证通过率对比及部分证书展示

5. 探索劳动教育新方法

任课教师带领学生发起茂名市流浪犬猫免费收容和绝育的公益性社会服务及宠物义诊服务（图12），用专业技术服务社会，增强劳动意识和培育劳模精神。

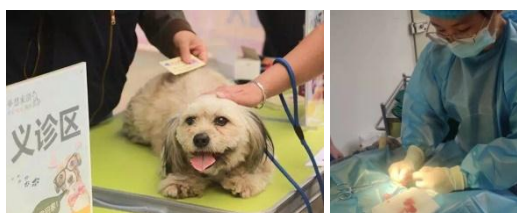


图12 学生参与社会公益活动

6. 探索增值性评价

2020年，中共中央、国务院印发的《深化新时代教育评价改革总体方案》提出将“改进结果评价、强化过程评价、探索增值评价、健全综合评价”作为改革重点。本案例紧跟国家教育方针，探索职业教育增值评价方法与路径，取得了一部分经验。

7. 开发适应性教材

根据学生所需及岗位要求，开发适应性教材，校企共编《宠物宠物医院岗位工作内容与流程》手册式教材、本教学团队编写《执业兽医资格证考试指南》（图13）。



图 13 《宠物医院岗位工作内容与流程》、《执业兽医资格证考试指南》

8. 实现了我校在教学比赛中零的突破

本课堂改革方法在2021年广东省职业院校技能大赛教学能力比赛中获三等奖（图14），并进入国赛遴选赛。



图 14 2021 年广东省职业院校技能大赛教学能力比赛“三等奖”证书

9. 公开发表，示范引领

本课堂改革方法公开发表于《职教论坛》，下载量 2429，引用量 536，起到了示范引领作用。

五、不足之处

1. 资本的进入使宠物医疗设备迅速升级，本校教学设备有待更新；
2. 教学过程中，有积极融入思政内容，但深度还不够，后期继续尝试和加强思政融入的深度。