



廣東茂名農林科技職業學院  
GUANGDONG MAOMING AGRICULTURE&FORESTRY TECHNICAL COLLEGE

# 2023年 招生簡章

★ 国家全日制公办院校    ★ 全日制专科毕业证书



农林学院录取查询  
二维码



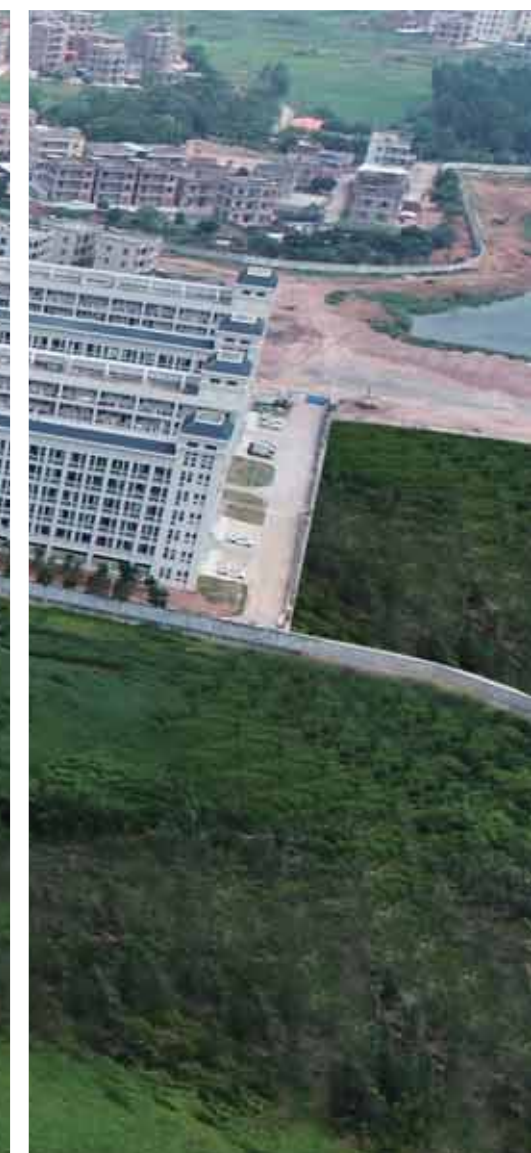
学院公众号



在线咨询

学院地址：广东省茂名市茂南区西城西路9号  
邮政编码：525000  
招生邮箱：78354000@qq.com  
咨询电话：0668-2338808  
网址：www.gdafc.edu.cn





## 目录

学院简介	01
招生计划	02
学院环境	04
专业介绍	06



## 学院简介

广东茂名农林科技职业学院是一所公办全日制普通高等职业院校。学院坐落在美丽的滨海城市茂名市西城片区，毗邻4A风景区“茂名市森林公园”，交通便利。校园占地456亩，建筑面积17.5万平方米，规划合理，动静分区，设施齐全，环境优美。

学院设有园艺技术实训中心、风景园林设计实训中心、畜牧兽医实训中心、水产养殖实训中心、计算机应用实训中心等7个实训中心，实验室建设完善，专业实训设备先进。建有比较完善的智慧校园网络和服务体系，图书馆藏书充足。

学院是目前省内唯一一所整合教育、农业、林业、渔业资源设立的高等职业院校，重点培养应用型、技能型人才，是我省农业工程、林业工程、渔业工程等应用技术的人才培养基地。目前开设有生物技术系、园林工程系、动物科学系、食品工程系、经济管理系、智能工程系等六个二级系，2023年春季开设有园林工程技术、风景园林设计、畜牧兽医、现代农业技术、园艺技术、水产养殖技术、动物医学、烹饪工艺与营养、食品检验检测技术、食品智能加工技术、动漫制作技术、大数据与会计、电子商务、跨境电子商务、数字媒体技术、全媒体广告策划与营销、计算机网络技术、汽车检测与维修技术、工业机器人技术、汽车技术服务与营销、农产品流通与管理、智能机电技术、中西面点工艺23个专业，在校生规模超万人。

## 2023年夏季招生计划(历史)

院系	专业代码	专业名称	国标代码	层次	学制	学费标准	住宿费	招生计划
动物科学系	101	畜牧兽医	410303	专科	3年	6410元/学年	800元/学年	136
	102	水产养殖技术	410401	专科	3年	6410元/学年	800元/学年	20
	103	动物医学	410301	专科	3年	6410元/学年	800元/学年	17
生物技术系	104	现代农业技术	410103	专科	3年	6410元/学年	800元/学年	20
	105	园艺技术	410105	专科	3年	6410元/学年	800元/学年	20
	225	农产品流通与管理	410116	专科	3年	6410元/学年	800元/学年	42
园林工程系	106	园林工程技术	440104	专科	3年	6410元/学年	800元/学年	39
	107	风景园林设计	440105	专科	3年	6410元/学年	800元/学年	30
智能工程系	108	工业机器人技术	460305	专科	3年	6410元/学年	800元/学年	40
	109	汽车技术服务与营销	500210	专科	3年	5250元/学年	800元/学年	10
	110	汽车检测与维修技术	500211	专科	3年	6410元/学年	800元/学年	73
	111	计算机网络技术	510202	专科	3年	6410元/学年	800元/学年	10
	112	数字媒体技术	510204	专科	3年	6410元/学年	800元/学年	3
	113	动漫制作技术	510215	专科	3年	6410元/学年	800元/学年	3
	226	智能机电技术	460302	专科	3年	6410元/学年	800元/学年	43
食品工程系	114	食品智能加工技术	490101	专科	3年	6410元/学年	800元/学年	39
	115	食品检验检测技术	490104	专科	3年	6410元/学年	800元/学年	20
	116	烹饪工艺与营养	540202	专科	3年	6410元/学年	800元/学年	41
	224	中西面点工艺	540203	专科	3年	6410元/学年	800元/学年	2
经济管理系	117	大数据与会计	530302	专科	3年	5250元/学年	800元/学年	17
	118	电子商务	530701	专科	3年	5250元/学年	800元/学年	72
	119	跨境电子商务	530702	专科	3年	5250元/学年	800元/学年	10
	120	全媒体广告策划与营销	560216	专科	3年	5250元/学年	800元/学年	28

最终招生计划以广东省考试院公布为准。

## 2023年夏季招生计划(物理)

院系	专业代码	专业名称	国标代码	层次	学制	学费标准	住宿费	招生计划
动物科学系	201	畜牧兽医	410303	专科	3年	6410元/学年	800元/学年	22
	202	水产养殖技术	410401	专科	3年	6410元/学年	800元/学年	5
	203	动物医学	410301	专科	3年	6410元/学年	800元/学年	4
生物技术系	204	现代农业技术	410103	专科	3年	6410元/学年	800元/学年	5
	205	园艺技术	410105	专科	3年	6410元/学年	800元/学年	4
	221	农产品流通与管理	410116	专科	3年	6410元/学年	800元/学年	7
园林工程系	206	园林工程技术	440104	专科	3年	6410元/学年	800元/学年	7
	207	风景园林设计	440105	专科	3年	6410元/学年	800元/学年	7
智能工程系	208	工业机器人技术	460305	专科	3年	6410元/学年	800元/学年	50
	209	汽车技术服务与营销	500210	专科	3年	5250元/学年	800元/学年	2
	210	汽车检测与维修技术	500211	专科	3年	6410元/学年	800元/学年	19
	211	计算机网络技术	510202	专科	3年	6410元/学年	800元/学年	2
	212	数字媒体技术	510204	专科	3年	6410元/学年	800元/学年	3
	213	动漫制作技术	510215	专科	3年	6410元/学年	800元/学年	8
	223	智能机电技术	460302	专科	3年	6410元/学年	800元/学年	21
食品工程系	214	食品智能加工技术	490101	专科	3年	6410元/学年	800元/学年	5
	215	食品检验检测技术	490104	专科	3年	6410元/学年	800元/学年	5
	216	烹饪工艺与营养	540202	专科	3年	6410元/学年	800元/学年	12
	222	中西面点工艺	540203	专科	3年	6410元/学年	800元/学年	1
经济管理系	217	大数据与会计	530302	专科	3年	5250元/学年	800元/学年	5
	218	电子商务	530701	专科	3年	5250元/学年	800元/学年	18
	219	跨境电子商务	530702	专科	3年	5250元/学年	800元/学年	2
	220	全媒体广告策划与营销	560216	专科	3年	5250元/学年	800元/学年	7

最终招生计划以广东省考试院公布为准。

## 2023年夏季招生计划(外省)

招生省份	专业代码	专业名称	学籍	学费标准	招生类型	招生计划
湖北	410303	畜牧兽医	3年	6410元/学年	历史类	10
新疆	410401	水产养殖技术	3年	6410元/学年	文史	27
宁夏	410401	水产养殖技术	3年	6410元/学年	理工	5
湖南	410301	动物医学	3年	6410元/学年	历史类	6
湖南	510202	计算机网络技术	3年	6410元/学年	历史类	2
湖南	530701	电子商务	3年	5250元/学年	历史类	7
青海	530701	电子商务	3年	5250元/学年	文史	15

最终招生计划以各省考试院公布为准。

## 教学环境





## 电子商务

## 专业介绍

### 专业概况：

电子商务专业拥有一支职称高、教科研能力强、年龄结构合理的“双师型”教学团队，师资力量雄厚；建有电子商务基础、摄影、美工设计、互联网+移动电子商务、市场营销等实训室以及电子商务创新创业基地，与多家企业开展校企合作建立校外实训基地；教学设备先进，教学条件优越。学生参加广东省职业院校技能大赛学生专业技能竞赛多个项目多次获奖。

### 培养目标：

本专业培养德智体美劳全面发展，具有良好综合素质和职业道德，掌握电子商务专业基本理论知识、专业技能和计算机应用技术，具有较强的职业能力和创业能力，适应互联网+人工智能时代要求的生产、经营、管理、服务第一线的高素质应用型、技能型和创新型人才。

### 主要课程：

Photoshop、电子商务基础、电商软文策划与写作、电子商务物流、网络营销、网页编辑与美化、直播运营、移动电子商务实务、国际贸易实务、跨境电子商务实务、网店运营与管理、商务数据分析、供应链管理、市场调查与预测、消费者心理学、数字媒体技术、短视频设计与制作等。

### 就业方向：

电子商务运营与管理、电子商务技术服务与推广、市场营销与策划、企业经营管理、统计分析、商务运作、信息化管理等工作岗位或自主创业。

### 技能或资格证书：

可考取全国高等学校大学英语四级证、全国计算机等级证、跨境电商B2C数据运营、跨境电商B2B数据运营、网店运营推广、电子商务数据分析、电子商务技术员、电子商务设计师等证书。

### 升学途径：

参加专插本考试升至本科院校继续学习深造或参加函授、远程教育本科学习。可选择继续深造的本科专业有电子商务、电子商务及法律、跨境电子商务、市场营销、物流管理等。



## ▶ 跨境电子商务

### 专业概况：

跨境电子商务专业拥有一支职称高、教科研能力强、年龄结构合理的“双师型”教学团队，师资力量雄厚；建有电子商务基础、摄影、美工设计、互联网+移动电子商务、市场营销等实训室以及电子商务创新创业基地，与多家企业开展校企合作建立校外实训基地；教学设备先进，教学条件优越。学生参加广东省职业院校技能大赛学生专业技能竞赛多个项目多次获奖。

### 培养目标：

本专业培养德智体美劳全面发展，具有良好综合素质和职业道德，掌握跨境电子商务专业基本理论知识、专业技能和计算机应用技术，具有较强的职业能力和创业能力，适应互联网+人工智能时代要求的生产、经营、管理、服务第一线的高素质应用型、技能型和创新型人才。

### 主要课程：

摄影与Photoshop、电子商务基础、电商软文策划与写作、网络推广实务、网页编辑与美化、商务英语、外贸函电、国际贸易实务、国际结算操作、跨境网店运营、跨境电子商务物流、跨境电商客服、直播运营、商务数据分析、供应链管理、市场营销、消费者心理学、数字媒体技术、短视频设计与制作等。

### 就业方向：

跨境电子商务运营与管理、跨境电子商务技术服务与推广、跨境市场营销与策划、跨境电商物流管理、国际贸易、统计分析、信息化管理等工作岗位或自主创业。

### 技能或资格证书：

可考取全国高等学校大学英语四级证、全国计算机等级证、跨境电商B2C数据运营、跨境电商B2B数据运营、网店运营推广、电子商务数据分析、电子商务技术员、电子商务设计师等证书。

### 升学途径：

参加专插本考试升至本科院校继续学习深造或参加函授、远程教育本科学习。可选择继续深造的本科专业有电子商务、电子商务及法律、跨境电子商务、国际商务、市场营销、物流管理、国际经济与贸易等。



## ▶ 全媒体广告策划与营销

### 专业概况：

全媒体广告策划与营销专业拥有一支职称高、教科研能力强、年龄结构合理的“双师型”教学团队，师资力量雄厚；建有摄影摄像、图形美工设计、广告设计、广告制作、市场营销等实训室，与多家企业开展校企合作建立校外实训基地；教学设备先进，教学条件优越。学生参加全国大学生广告艺术大赛多个项目多次获得国赛和广东赛区的奖项。

### 培养目标：

本专业培养德智体美劳全面发展，具有良好综合素质和职业道德，掌握全媒体广告策划与营销专业基本理论知识、专业技能和计算机应用技术，具有较强的职业能力和创业能力，适应互联网+人工智能时代要求的生产、经营、管理、服务第一线的广告营销行业高素质应用型、技能型和创新型人才。

### 主要课程：

摄影与摄像、Photoshop、广告学、市场营销、设计色彩、广告文案写作、版面设计、字体设计、图形创意设计、立体构成、视听语言、企业品牌形象设计(VI)、Illustrator、C4D、新媒体产品设计与运营、商业活动策划与营销、市场调查与统计、公共关系学、品牌传播、消费心理学、数字媒体技术、广告影视特效制作等。

### 就业方向：

广告策划、广告设计、广告制作、工业设计、形象设计、传媒企业、印刷企业、市场营销与策划、商务运作、信息化管理等工作岗位或自主创业。

### 技能或资格证书：

可考取全国高等学校大学英语四级证、全国计算机等级证、数字媒体交互设计、界面设计证书等。

### 升学途径：

参加专插本考试升至本科院校继续学习深造或参加函授、远程教育本科学习。可选择继续深造的本科专业有广告学、传播学、市场营销、工商管理、人力资源管理。



## ► 大数据与会计

### 专业概况:

大数据与会计专业拥有一支职称高、教科研能力强、年龄结构合理的“双师型”教学团队,有注册会计师2人,师资力量雄厚;建有会计基础、出纳技能、大数据与会计信息化等实训室,与多家企业开展校企合作建立校外实训基地;教学设备先进,教学条件优越。学生参加广东省职业院校技能大赛学生专业技能竞赛多个项目多次获奖。

### 培养目标:

本专业培养德智体美劳全面发展,具有良好综合素质和职业道德,掌握大数据与会计专业基本理论知识、专业技能和计算机应用技术,具有较强的职业能力和创业能力,适应互联网+人工智能时代要求的生产、经营、管理、服务第一线的会计行业高素质应用型、技能型和创新型人才。

### 主要课程:

会计基础、基础会计实训、经济法、会计实务、会计电算化、中级财务会计、成本会计、纳税实务、大数据与财务管理、审计学、政府与非营利组织会计、出纳实务、大数据与会计报表分析、大数据与管理会计、Excel在财务会计中的应用、管理学基础、企业纳税申报实训、会计综合实训等。

### 就业方向:

会计核算、出纳、代理记账、税务代理、审计、统计、仓管、商务文秘、工商企业管理、信息化管理等工作岗位或自主创业。

### 技能或资格证书:

可考取全国高等学校大学英语四级证、全国计算机等级证、初级会计资格证书、业财一体化信息化应用、金税财务应用、财务数字化应用等证书。

### 升学途径:

参加专插本考试升至本科院校继续学习深造或参加函授、远程教育本科学习。可选择继续深造的本科专业有会计学、财务管理、审计学、投资与理财等。



## ► 智能机电技术

### 专业概况:

智能机电技术是新开设的专业,是我校在新时期,为了适应新的形势要求,重点发展的工科专业。智能机电技术专业师资力量强,双师型教师占专任教师人数的78%。建有电工实验室、电子实验室、单片机实训室、工业机器人实训室、PLC实训室、电工考证实训室、自动化生产线实训室,能够充分满足教学和考证训练的需要。课程设置合理,教学管理制度完善,为学生掌握专业知识、专业技能提供了保障,为后续的发展打下了基础。

### 培养目标:

本专业旨在培养德、智、体全面发展,具有良好职业道德的中国特色社会主义现代化建设事业需要的建设者和接班人;较强的法制观念,掌握智能机电技术专业基础知识和专业知识,培养能够从事机电设备与产品的安装、调试、操作、维修、管理和售后技术服务等工作,具有创新精神的复合型技术技能人才。

### 主要专业课程:

CAD制图、SolidWorks、工控组态及现场总线技术、电工电子技术、电力拖动与控制线路、电气控制与PLC、单片机应用技术、工业机器人操作与编程、机器人与自动化生产线。

### 技能证书:

计算机等级证、CAD中级证、电工上岗证、大学英语四、六级证、工业机器人操作证(初级)、数控车工证。

### 就业方向:

从事各种机电设备安装、操作与检修、专业软件的使用、电子产品质检、技术管理、机电产品营销、维修电工。

### 升学途径:

参加专升本考试升至本科院校继续学习深造或参加函授、远程教育本科学习。智能机电技术专业可继续深造的本科专业包括机械电子工程、机械设计制造及其自动化等。



## ▶ 汽车技术服务与营销

### 专业概况：

学院汽车技术服务与营销专业是在汽车检测与维修技术专业的基础上创设的，师资力量雄厚，专业基础较好，目前在校内已建成建筑面积达700多平方的汽车技术服务与营销实训中心，此外，还与比亚迪、小鹏汽车、一汽丰田等多家知名汽车制造和售后服务企业深度合作，为学生实习、就业提供充足的岗位，充分满足学生实习、就业的需要。本专业主要面向汽车中、后技术服务市场，培养拥护党的基本路线，德、智、体、美全面发展，身心健康，具有与本专业相适应的文化水平和良好的职业道德，掌握本专业的基本知识、基本技能，具有较强的实际工作能力，能应用现代科学技术，从事汽车营销、配件管理、汽车检测、快修美容、汽车租赁、汽车制造、新能源汽车、保险理赔和售后服务等方面工作的高素质技能型人才。

### 主要课程：

《汽车发动机构造与维修》、《汽车电气设备构造与检修》、《汽车底盘构造与维修》、《汽车商务礼仪》、《汽车电控技术》、《汽车电工电子》、《新能源汽车技术》、《汽车维护与保养》、《汽车保险与理赔》、《汽车美容与装饰》、《汽车故障诊断技术》、《汽车营销技术》、《汽车金融》、《汽车电子商务》、《汽车消费心理学》等。

### 可考取的职业资格证书：

1、汽车维修工中、高级工资资格证；2、汽车驾驶证；3、电工证；4、二手车鉴定评估师证；

### 就业方向：

实行毕业证书和职业资格证书双证就业。面向“汽车中、后技术服务市场”的汽车检测、汽车制造、快修和美容、汽车租赁、保险与理赔、汽车销售和售后服务一体化企业，以及与汽车技术服务有关的职业领域的生产、服务、管理一线岗位。



## ▶ 汽车检测与维修技术

### 专业概况：

汽车检测与维修类人才为国家技能型紧缺人才，汽车检测与维修技术专业主要是培养现代汽车故障诊断、维护、检修类高级应用型人才，本专业是我院具有一定专业特色和发展优势的热门专业、学院重点建设专业。根据汽车检测与维修技术专业特点和岗位需求，本专业在专业建设和教学中注重实践性教学环节，深化校企合作，工学结合贯穿于整个教学中，与合作企业信息共享，共建面向市场的课程体系，该专业学生在校学习期间可考取汽车驾驶证。

目前，学院已建成了汽车发动机实训室、汽车电控检测实训室、汽车空调实训室、汽车车身电器实训室和汽车保养与维护实训室等多个实训室，并与多家知名汽车企业合作，进一步建成包括汽车制造厂和汽车4S店在内的“产、学、研、创”四位一体的汽车实训基地。

### 主要课程：

《汽车发动机构造与检修》、《汽车电气设备构造与检修》、《汽车底盘构造与检修》、《汽车空调技术与检修》、《汽车电控技术》、《汽车保险与理赔》、《汽车营销技术》、《汽车综合性能检测》、《汽车综合故障诊》、《新能源汽车技术》等

### 就业方向：

实行毕业证书和职业资格证书双证就业。面向“汽车后市场”的汽车维修、汽车销售和售后服务一体化企业，以及与汽车运用、汽车维修有关的职业领域的生产、服务、管理一线岗位。培养适应汽车维修、汽车运用第一线需要，德、智、体、美全面发展，具有良好的综合职业能力，掌握一定的专业理论知识、具有较强的实践能力，能顺利进入“汽车后市场”相应职业岗位就业，各方面素质全面发展，能从事机动车维护、修理、检测、技术使用与管理、机务管理等职业的高素质技能型专门人才。

### 技能证书：

汽车维修工高级工资资格证；汽车驾驶证；高级电工证；电工操作证；汽车中级营销师证





## ► 工业机器人技术

### 专业概况：

工业机器人技术专业是技术含量高、岗位需求量大的自动化类专业，是我校骨干专业。工业机器人技术专业师资力量强，有高级职称6人，讲师8人，研究生学历8人，双师型教师占专任教师的75%。建有电工实验室、电子实验室、单片机实训室、工业机器人实训室、PLC实训室、电工考证实验室，完全能够满足教学和考证训练的需要。课程设置合理，教学管理制度完善，为学生掌握专业知识、专业技能提供了保障，为后续的发展打下了基础。

### 培养目标：

本专业培养思想政治坚定、德技并修、德智体美劳全面发展的中国特色社会主义现代化建设事业需要的建设者和接班人。培养具有良好的职业道德，较强的法制观念，掌握工业机器人技术基础知识和专业知识，能够从事工业机器人设备与产品的安装、调试、操作、维修、管理、售后技术服务以及维修电工等工作，具有创新精神的复合型技术技能人才。

### 主要专业课程：

机械制图、CAD、机械设计软件SolidWorks、工业机器人仿真RobotStudio、电工电子技术、电力拖动与控制线路、可编程逻辑控制PLC、单片机应用技术、工业机器人操作与编程、工业机器人离线编程。

### 技能证书：

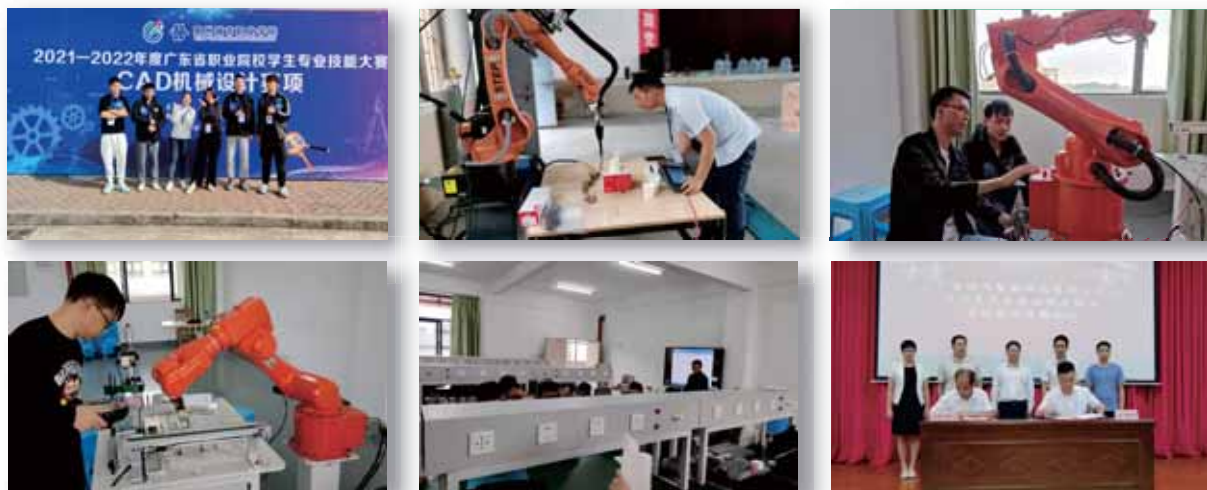
CAD中级证、电工上岗证、大学英语四级证、工业机器人操作证(初级)。

### 就业方向：

从事工业机器人设备操作、机械装配与检修、专业软件的使用、维修电工、质检、技术管理、机电产品营销。

### 升学途径：

参加专升本考试升至本科院校继续学习深造或参加函授、远程教育本科学习。工业机器人技术专业可继续深造的本科专业包括机械电子工程、电气工程及其自动化等。



## ► 数字媒体应用技术

### 专业概况：

数字媒体技术应用专业是我校的品牌专业，拥有优秀的专业教师队伍，旨在培养兼具专业技术和艺术素养的影视及音响专业人才。学生通过学习视觉传达设计、摄影摄像、二维动画、影视剪辑、包装特效、电视节目制作、微电影创作、音响调音等课程，能熟练掌握影视节目编导、策划、创作、制作等方面的专业知识与技能，具备广播电视及新媒体传播的专业知识、艺术鉴赏能力和较高的实践动手能力，在各类传媒和影视制作机构能胜任节目编导、摄影摄像、剪辑包装以及音响调音等工作，成为影视媒体行业的应用型复合人才。

### 就业方向：

通过学习，学生具备扎实的数字媒体行业所必需的技术基础和艺术基础，能够进行数字媒体作品的设计、策划，熟练掌握音、视频的制作基础。学生既有丰富的艺术细胞，又有坚实的技术支持，同时具备广播电视专业知识、较高的艺术鉴赏能力以及良好的综合素质，能在广播电视电影电视系统、文化宣传部门、各类传媒、影视制作机构和新媒体、短视频平台，从事节目编导、摄像、制作、包装、音响调音等工作，能承担各类影视节目制作、广告制作等工作。

### 掌握技能：

掌握色彩搭配、视觉效果制作技能，能够熟练修图、后期调色、合成包装。

熟练使用摄像器材，掌握摄影摄像、构图用光等影视技巧，能够完成小视频制作制作。

熟练运用Premiere、After effects、Audition等音视频编辑软件，进行影视素材的组接剪辑、特效包装、音频剪辑与特效处理，声画同步，完成高质量的影视后期编辑与包装。

熟练使用Flash、3DS Max等软件平台，掌握二维动画、三维建模的基本制作方法。

学生能够自主创作剧本，参与节目策划、拍摄、剪辑、特效、包装全过程，创作属于自己的电视节目、微电影、MV作品。

熟悉音色、音调的处理，锻炼灵敏的听觉反应，熟练掌握专业调音台调音方法。

### 技能证书：

全国计算机等级考试一级证书

全国英语等级考试证书

其他与专业相关的技能证书或职业资格证书



## ▶ 动物医学

### 培养目标:

培养德、智、体、美全面发展,具有良好职业道德和人文素养,掌握动物(宠物)疾病诊断、预防和控制基本知识,具备常见动物(宠物)疾病的预防、诊断、治疗能力,从事动物(宠物)疾病诊断与防治、畜牧场防疫、动物检疫检验、畜禽生产与经营管理、饲料和兽药生产与经营、农业技术推广等工作的高素质技术技能型人才。

### 主干课程:

动物解剖生理、动物微生物与免疫、动物病理、动物药理、兽医临床、禽病防治、猪病防治、宠物疾病防治、动物食品卫生检验检疫、兽医法规、中兽医等。

### 职业技能资格证书:

全国高等学校英语应用能力B级证书、全国计算机信息高新技术办公软件应用模块操作员国家职业资格四级、动物疫病防治员高级工、动物检疫检验员高级工。

毕业后可考取全国执业兽医师

### 实习实训条件:

拥有动物解剖实训室、动物医院、动物微生物与检测实训室等实训室,校内在建1个养猪实训基地、养鸡实训基地、学生创业实训基地和畜禽疾病防控应用技术协同创新中心。与广东温氏集团、广东正帮生态养殖有限公司、双胞胎集团、广东海大集团股份有限公司、广东天农食品集团有限公司等大型企业深度合作,共建有15个校外实训基地。

### 师资力量:

现有专业教师21人,高级以上职称5人,硕士学历以上教师13人,“双师型”教师10人,执业兽医师5人,国家职业技能鉴定中级以上考评员资格5人。

### 就业岗位:

全国高等学校英语应用能力B级证书、全国计算机信息高新技术办公软件应用模块操作员国家职业资格四级、动物疫病防治员高级工、动物检疫检验员高级工。毕业后可考取全国执业兽医师。



## ▶ 畜牧兽医

### 专业概况:

畜牧兽医专业主要面向大中型畜禽生产企业、饲料(兽药)生产经营企业、宠物医院、畜牧兽医行政管理机构(畜牧局、兽医站)、动物食品卫生检验检疫所等,培养从事现代畜牧生产与管理、饲料兽药生产与销售、宠物养护与疾病防治、动物食品卫生检验检疫等岗位的高素质应用型、技能型和创新(创业)型人才。学生在校可考取动物疫病防治员高级工、动物检疫检验员高级工、家畜(禽)繁殖员高级工、全国高等学校英语应用能力B级证书、全国计算机信息高新技术办公软件应用模块操作员国家职业资格四级等职业资格证书,毕业后可考取国家执业兽医师。

畜牧兽医专业师资力量雄厚,现有专业教师18人,高级以上职称5人,硕士学历以上教师11,“双师型”教师10人,执业兽医师5人,国家职业技能鉴定中级以上考评员资格5人。实习实训条件优越,现有动物解剖实训室、动物医院、动物营养与饲料分析实训室、动物微生物与检测实训室等8个实训室,校内有养猪实训基地、养鸡实训基地和学生创业实训基地各1个。与广东大广农牧集团有限公司、广东正帮集团有限公司、广东温氏集团、广州台湾福懋动物医院、中粮集团(茂名)有限公司等多家企业深度合作,共建有12个校外实训基地,完全满足学生顶岗实习和就业的需要。

### 主要课程:

动物解剖生理、动物微生物与免疫、动物营养与饲料、动物病理、动物药理、动物繁殖与改良、兽医临床、禽生产、禽病防治、猪生产、猪病防治、宠物养护、宠物疾病防治、动物食品卫生检验检疫、养牛(养羊)与病防治、水产养殖与鱼病防治等。

### 就业岗位:

畜牧养殖企业(养殖技术员、兽医防疫员、繁殖员);饲料兽药企业(营销员、技术服务员、管理员)宠物医院(宠物护理、兽医防治员)动物食品检验检疫(食品检验检疫动物检验检疫)



## ▶ 动漫制作技术

### 专业概况:

我院动漫制作技术专业是学院重点建设专业,创办以来,在全体动漫人的共同努力下,取得了喜人的成绩,师生的作品先后在中国大学生广告艺术节竞赛、广东省大学生广告艺术节、互联网广告设计技能竞赛(高职组)、动漫制作技能竞赛(高职组)等赛事中获奖。专业实力得到了社会的认可。

### 培养目标:

动漫制作技术专业培养目标是面向各类动漫、影视、游戏、广告、出版、文化传播、美工、室内外装潢设计、网络应用等新媒体传播公司或机构,培养能在生产一线,从事动漫创意设计、动漫二维、三维制作、平面设计以及动漫行业相关的管理与服务工作,具备良好的职业素养及团队精神,有一定的创意和策划能力,适应快速发展的新兴动漫产业的复合式创新型、技能型高素质人才。

### 主干课程:

图形图像处理、室内场景设计、动画造型设计、二维动画制作、动画运动规律、原画设计、三维建模技术、三维材质灯光技术、三维渲染技术、三维动画制作技术、影视后期制作等。

### 就业前景:

毕业生可在动漫公司、影视与文化传播公司、游戏设计公司、建筑设计公司、新媒体公司、网络公司、电脑公司、信息电子公司、玩具公司、广告公司设计部门、图书出版发行公司、报刊杂志等印刷出版行业设计部门,以及电视台等与文化产业相关的公司工作。具体就业岗位:动画角色设计、动画场景设计、动画道具设计、原画设计、动画制作、特效制作、后期合成等。动漫产业是国家21世纪大力发展的文化产业,广东的动漫产业发展处于国内前列,具有很好的发展潜力。



## ▶ 计算机网络技术

### 专业概况:

计算机网络技术专业培养德、智、体全面发展,具备坚实的计算机网络基础,掌握计算机网络学科较系统的基本理论与专业知识。培养从事计算机网络系统设计、应用、维护和管理的高层次工程技术人才。本专业长期坚持校企合作,先后与华为、锐捷网络、神州数码等知名IT企业共建实训室,学生在校期间可以获取网络管理员、HCIA、HCIP、DCIA、DCIP、JAVA工程师等职业技能证书。

### 开设课程:

网络综合布线与测试技术、网络服务器技术、计算机组装与维修、计算机网络技术、交换机高级管理、路由器高级管理、企业网组建、网络安全与管理、网络操作系统等。学习环境:

本专业与华为、锐捷网络、神州数码等知名IT企业深度合作,建设网络系统管理实训室、信息安全管理实训室、综合布线实训室、华为网络实训室等共计3000平方米的校内实验实训室,为高技能人才培养奠定坚实基础。

### 荣誉奖项:

2020-2021年广东省高职院校职业技能大赛“信息安全管理与评估”二等奖  
2020-2021年广东省高职院校职业技能大赛“网络系统管理”三等奖

### 职业发展:

计算机网络技术专业的学生毕业后,主要面向的工作岗位有:

网络工程师、数通工程师、IT售前工程师、云计算工程师、网络安全工程师、网络安全售前工程师、系统运维工程师、数通产品经理、

Web前/后端开发师、软件开发工程师、APP开发工程师、小程序开发工程师等

### 就业机会:

学校每年有“广东省高校专场招聘会”;

智能工程系每年有专业相关的“专场招聘会”;

招生就业中心推荐对应专业的工作岗位;



## ▶ 水产养殖技术

### 专业概况:

水产养殖技术专业主要面向渔业公司、水产品养殖企业、现代化畜牧企业、渔业技术推广等部门,培养从事淡水鱼、咸水鱼、虾、蟹的养殖与畜禽养殖及疾病防治和技术推广、海洋捕捞等工作岗位的高素质应用型、技能型和创新(创业)型人才,人才培养模式新颖。学生在校可考取淡水水生动物养殖工、水生生物病害防治员、淡水水生动物苗种繁育工、动物检验检疫员、兽医防治员、全国高等学校英语应用能力B级证书、全国计算机信息高新技术办公软件应用模块操作员国家职业资格四级等职业资格证书。

水产养殖技术专业师资力量雄厚,现有专业教师12人,高级以上职称3人,全部硕士学历以上,“双师型”教师6人。实习实训条件优越,现有水生生物标本室、水产养殖实训室、水产疾病学实训室等多个实训室,设备总值300多万元。有校内养鱼实训基地50多亩。与茂名市茂南三高渔业发展有限公司、高州湖塘水产养殖公司、茂名市海洋渔业局等多家企业深度合作,共建有6个校外实训基地,完全满足学生顶岗实习和就业的需要。

### 主要课程:

水产养殖技术专业的核心课程主要有《池塘养殖学》、《观赏水族养殖学》、《甲壳动物增养殖学》、《水产动物疾病防治学》、《水产药理学》、《名特优水产动物养殖》、《贝类增养殖学》、《水产品加工学》。

### 就业方向:

从事淡水鱼、咸水鱼、虾、蟹的养殖与畜禽养殖及疾病防治和技术推广、海洋捕捞等工作岗位的水产饲料业务员、水产技术员、水产技术服务工程师、海洋捕捞工程师等工作。



## ▶ 现代农业技术

### 专业概况:

广东茂名农林科技职业学院生物技术系开设现代农业技术专业,是我校重点建设专业,拥有一支年龄结构合理、高素质、综合能力强的教师队伍,现有专任教师16人,双师型教师10人,其中硕士研究生9人。

现代农业技术专业本着“产学研相结合、吃苦耐劳、全面成才”的人才培养理念,依据现代职业教育体系规划,依托实习基地企业开展专业实践教学,以职业资格证书为纽带,针对广东省现代农业发展的需求,以市场为导向,构建了“以岗位工作过程为主线,融合技术创新理念,强化专业技能训练”的人才培养模式,全面提升学生素质。我国农业发展正处在农业现代化发展的关键阶段而开设的,为适应农业产业化经营为新的农业经营主要方式,农业高新技术为农业发展主要动力的发展方向。为现代农业发展培养既懂农业技术、又懂农业经营、既会操作现代农业机械、又具有互联网思维的综合性农业技能型人才。

### 主要课程:

理论课程包括农业生态与环境保护、植物生长与环境、农业企业经营与管理、农业信息技术与信息管理、农业技术推广、农资和农产品营销技术、设施农业、现代农业装备技术等。

实践环节在课程中穿插进行植物病虫害鼠害防治技术、农业园区规划与设计、农作物生产和种苗培育技术、植物组织培养、土壤与肥料、特种经济动物养殖技术等。

### 就业方向:

培养现代农业的基础知识与技能,能够从事现代农业生产、经营与管理的高级技术应用性复合人才。并能够根据企业生产状况制定管理体系文本,具备判断质量管理实施效益的能力和创业能力的高素质应用型专业技术人才。

毕业生可报考公务员和事业单位相关职位。可担任相关专业的教学、科研的辅助工作,可在各大中型现代农业企业、新型农业经营主体、农业合作组织、农业科技示范园区、观光农业企业等工作,也可凭一技之长实现自主创业的梦想。



## ► 园艺技术

### 专业概况：

园艺技术专业是我校建校首批招生的专业之一，本专业拥有一支年富力强的专职与兼职相结合的师德优良的教师队伍，超过半数的教师为“双师型”教师。园艺技术专业拥有数码显微镜实验室、土壤肥料实验室、植物保护实验室、园艺综合实验室、植物组织培养实验室等，同时还建有智能大棚，开辟了专业实践场所，可以满足教学需要和学生实践能力培养的需要。基地运行以生产性实训项目为载体，专业教学和生产任务共同完成。专业与多家企业建立合作关系，扩大学生实践场所，实现教学做一体的教学形式，使专业知识学习与专业实践能够很好的融合在一起。

### 主要课程：

植物与植物生理学、土壤肥料学、花卉学、蔬菜栽培、果树栽培、无土栽培、植物病虫害防治、遗传育种学、气象学、田间统计、组织培养、园林树木、园艺产品营销、植物造景、设施园艺等

### 就业方向：

本专业毕业生可报考公务员或事业单位相关的职位，可从事与农业相关的工作如现代农业产业园区、园艺公司、园艺场等生产、贮藏、加工企业的技术管理员；园艺行业协会、园艺产品与农资销售的经纪人；鲜切花生产经营企业及花店的插花员；旅游度假区(观光果园)及生态园的专业技术岗位和管理岗位。学生更可以一技之长成就自主创业的梦想。



## ► 农产品流通与管理

### 专业概况：

农产品流通与管理专业是我校今年新设涉农专业之一，本专业拥有一支年富力强的专职与兼职相结合的师德优良的教师队伍，超过半数的教师为“双师型”教师。本专业实训教学资源丰富，有数码显微镜实验室、土壤肥料实验室、植物保护实验室、园艺综合实验室、植物组织培养实验室等，有仿真专业实践基地。农产品流通与管理专业与多家企业建立合作关系，拓宽学生实践场所，实现“教、学、做一体”的教学形式，使专业知识学习与专业实践能够很好的融合在一起。

### 主要课程：

《植物生产》、《采购与供应链管理》、《农村金融与保险》、《农产品与农资营销学》、《农产品经纪与代理》、《企业经营管理》、《农产品仓储与配送》、《农村电子商务》、《农产品质量安全检测》等。

### 就业方向：

本专业毕业生可报考公务员或事业单位相关的职位，可从事与农业、商业相关的工作如现代农业产业的生产、贮藏、加工企业的管理员；农产品产品与农资销售的经纪人；农产品质量安全监测等专业技术岗位和管理岗位。学生也可自主创业。



## ► 园林工程技术

### 专业概况：

广东茂名农林科技职业学院园林工程系拥有一支结构合理、专兼结合、师德良好的教师队伍，学校拥有完善的配套设施，配有计算机室、多媒体教室、园林设计实训室、手工绘图室、花艺设计实训室、测量实训室、园艺综合实训室、图书馆、实训大棚、校内果园、定点教学实习基地以及相关的校企合作单位。园林工程专业培养掌握园林工程技术领域的专业知识及专业技能，适应从事园林行业园林工程施工与管理、园林景观设计、园林植物栽培养护、园林经营管理等职业岗位需要的，具有良好职业素养、较强专业技能和可持续发展能力的高素质、高技能人才。

### 主要课程：

1.计算机辅助设计 2.园林规划设计 3.园林建筑设计4.园林测量5.园林工程 6.花卉栽培 7.园林树木 8.园林植物保护 9.园林绿地养护与管理等。

### 就业方向：

园林工程专业的毕业生，可考取相关的公务员和事业单位的职位，可在园林设计和施工企业、房地产公司、物业管理公司、林业、旅游等部门从事城市建设、城镇居住小区及道路中的各类园林工程的规划、设计、施工、园林植物繁育栽培、养护及管理等工作，也可凭一技之长自主创业。



## ► 风景园林设计

### 专业概况：

广东茂名农林科技职业学院园林工程系教师师德优良，实践经验丰富，专业技术过硬。风景园林专业为我院首批招生的重点建设专业，拥有配套设施完善的教学办公楼，配有计算机室、多媒体教室、园林设计实训室、手工绘图室、花艺设计实训室、测量实训室、园艺综合实训室、图书馆、实训植物园、定点教学实习基地以及相关的校企合作单位。

### 主要课程：

植物生理学、园林树木、园林美术、园林植物病虫害、园林植物学、园林花卉、园林植物组织培养、园林制图、园林测量、园林规划设计、园林CAD、园林photoshop、园林工程概预算、园林sketchup、中外园林史、城市园林绿地规划、园林建筑、园林工程施工与管理、园林工程、园林植物养护与管理、园林苗圃学、盆景插花艺术等。

### 就业方向：

风景园林专业培养掌握园林工程技术领域的专业知识及专业技能，适应从事园林行业园林工程施工与管理、园林景观设计、园林植物栽培养护、园林经营管理等职业岗位需要的，具有良好职业素养、较强专业技能和可持续发展能力的高素质、高技能人才。毕业生可报考公务员和事业单位相关职位，可成为相关专业教育教学和科研的辅助人员，可在园林设计和施工企业、房地产公司、物业管理公司、林业、旅游等部门从事城市建设、城镇居住小区及道路中的各类园林工程的规划、设计、施工、园林植物繁育栽培、养护及管理等工作，也可凭一技之长自主创业。



## ► 中西面点

### 专业概况：

中西面点专业是我院新开设的专业之一，拥有一支理论水平丰富、专业技能过硬、年龄结构合理的“双师型”教师团队，师资力量雄厚。现有专任教师17人，其中硕士生12人，5人在食品相关领域有10年以上的教学和工作经验。为保证学生的课程正常开展及技能的提升，我院先后投资2000余万元，建设标准化中、西点实训室、翻糖与裱花实训室、雕刻与冷拼实训室、营养检测实训室、微生物检测实训室等十余个标准化实训室及拥有配套完善的教学楼、办公楼及相关的校企合作单位。

### 培养目标：

本专业培养德、智、体、美全面发展、具有良好职业道德和人文素养、掌握中西面点工艺专业所必需的文化知识、现代烹饪专业理论知识、遵守餐饮业操作规范、具备餐饮生产和经营管理能力、从事餐饮业、酒店业中西面点生产、研发、营销、管理工作的高素质技术技能人才。

### 主修课程：

开设中西点原料学、食品雕刻与冷拼、中式面点制作、面包生产制作、蛋糕生产制作、蛋糕裱花工艺、点心装饰艺术、翻糖制作工艺、中西饮食文化、营养配餐学、地方名点、食品安全与营养等课程。

### 技能证书：

中式面点师、西式面点师

### 就业方向：

中西面点专业毕业生，毕业后可在各类星级餐饮企业从事中西点心制作及管理、也可自主创业、各类企事业单位的后勤餐饮服务等部门、独立的中式面点生产企业、烘焙西点生产企业、中西点培训、艺术面包师、糕点主厨、菜单设计、中西面点开发、蛋糕设计等工作。



## ► 食品检验检测技术

### 专业概况：

本专业培养德、智、体、美、劳全面发展，具有较高综合素质、良好职业道德、创新精神和创业意识，掌握食品检验检测、食品质量安全控制、食品营养与卫生、食品加工工艺的基本知识，具备食品检测、食品分析、食品安全控制、食品营养指导、食品运销等能力，在食品生产、流通、销售、检验等行业从事食品加工、食品检验、质量安全管理、营养指导与管理等方面工作的生产、建设、服务和管理第一线需要的技术技能人才。

### 主干课程：

有机化学、食品基础化学、食品微生物学、食品加工技术、食品分析技术、食品机械、现代仪器分析技术、食品感官检验技术、食品质量与安全管理、食品微生物基础技能训练、综合技能训练、专业技能考证、顶岗实习和毕业设。

### 就业方向：

食品检验、食品生产、食品加工、食品流通领域、公共供水、第三方检测机构等企事业单位或部门，从事食品分析检测、食品营养指导和宣传、食品质量安全评价与控制等工作。符合规定报考条件可以考取农产品食品检验员或健康管理师等资格证书。



## ▶ 食品智能加工技术

### 专业概况:

为保证学生的课程正常开展及技能的提升,我院先后投入2000余万元,建设有标准化烹饪(中、西各1个)实训室、面点制作及烘焙实训室、基础化学实训室、营养检测实训室、微生物检测实训室、农产品加工与检测实训室等十余个标准化实训室。拥有一支教学经验丰富,高学历的优秀教师队伍,专任教师17人,其中具有研究生以上学历的12人,5人在食品相关领域有十年以上工作和教学经验。

### 主干课程:

主要开设食品化学与分析、食品微生物、食品营养与卫生、发酵工艺与设备、食品机械与设备、食品加工工艺、食品包装与保鲜、乳品加工与检测、肉品加工与检验、蛋品加工、食品感官评定、畜产品卫生检验、食品添加剂、食品标准与法规、绿色食品生产、现代企业管理、市场营销等主要课程。

### 职业证书:

学生通过学习和接受培训,考试合格后可获得食品营养师、乳品化验员、食品检验员、营养配餐员等职业资格证书。

### 就业方向:

企业、食品监督及检验部门、大型餐饮业、宾馆饭店、乡镇企业管理部门。1、食品生产加工岗位;2、食品生产技术管理岗位;3、食品质检岗位;4、食品成分分析与检验岗位;5、产品开发岗位;6、食品厂车间设计岗位;7、食品营销岗位;8、自主创业:小型食品企业(店)的管理及主要生产工序的加工操作。



## ▶ 烹调工艺与营养

### 专业概况:

烹饪工艺与营养专业是我校第二批建设专业和特色专业,目前有在校生550余人,学校先后投入500余万元建设有标准化烹饪(中、西各1个)实训室、中西面点实训室、雕刻实训室、营养分析、模拟餐厅、茶艺室等十余个标准化实训室,校外大型实习实训基地6家。拥有一支教学经验丰富,高学历的优秀教师队伍,专任教师17人,其中具有研究生以上学历的12人,5人在食品相关领域有十年以上工作和教学经验。

### 主干课程:

烹饪学概论、烹饪原料知识、烹饪原料加工技术、食品雕刻、烹饪工艺、面点工艺、冷菜工艺、西餐工艺、宴席设计、烹饪营养与卫生、药膳学概论、食疗概论与养生、餐饮市场营销、餐饮管理、中西餐烹饪技术实训、创新菜研发、烹饪技术与饭店餐饮管理综合实习等。

### 就业方向:

本专业毕业生主要面向星级酒店及大型餐饮企业的烹饪操作和基层管理岗位,担任酒店的营养配餐师、餐饮营销、宴会策划、餐饮职业经理人、人事培训与管理等岗位,也可胜任中等职业学校、技工学校烹饪实训教学工作及企事业培训机构的营养指导岗位。  
1.初次就业岗位:烹调师、面点师、营养配餐员、食品销售员、食品卫生管理员、食堂管理员等。  
2.未来提升岗位:厨师长、行政总厨、餐饮总监、社会餐饮企业经理、高级营养师、高级配餐师、专业培训师等。





问 1、贵校去年的录取分数线是多少？录取到校后可否转专业？

答 我校2022年春季高考最低录取排位264172。3+证书最低录取排位96567。考生来校报到后，可按照省招办及学校相关文件规定申请转专业。

## 2021-2022年春季录取最低分及最低排位

专业名称	最低分				最低排位			
	学考		3+证书		学考		3+证书	
	2021年	2022年	2021年	2022年	2021年	2022年	2021年	2022年
畜牧兽医	188	206	98	148	256459	260767	88157	96549
动物医学	204	207	115	152	241494	258880	85217	92255
水产养殖技术	225	206	87	148	220105	259921	89003	96567
电子商务	194	202	103	150	251030	264138	87669	94011
大数据与会计	188	202	127	150	256584	264172	81353	94043
全媒体广告策划与营销	188	206	103	150	256495	260408	87692	94000
跨境电子商务	188	203	112	151	256579	263016	86052	93085
园艺技术	188	202	138	150	255774	263968	75964	93841
风景园林设计	188	202	102	150	256129	263938	87810	93939
现代农业技术	188	209	119	150	256012	256967	84196	94053
园林工程技术	188	202	150	151	256174	264105	68480	93581
工业机器人技术	188	202	95	150	256563	264072	88470	94000
汽车检测与维修技术	190	202	87	150	254828	264086	89028	94043
计算机网络技术	188	213	108	155	256449	253481	86929	88690
动漫制作技术	187	210	103	153	256623	256326	87655	90806
数字媒体技术	207	216	108	150	238893	250533	86890	93820
汽车技术服务与营销	189	202	126	150	255586	263995	81577	93987
食品智能加工技术	188	202	110	150	256341	264152	86407	94068
烹饪工艺与营养	191	202	113	152	253878	264034	85886	91892
食品检验检测技术	199	202	101	150	246551	264135	87873	93921

问 2、贵校是什么性质的院校？

答 我校是一所经国家教育部同意的公办全日制高等职业院校，办学层次属高职（专科），通过普通高考录取的学生学制为三年，毕业颁发的是全日制专科毕业证。

问 3、贵校学费和住宿费的收费标准如何？

答 学校的学费和住宿费按省市物价部门核定的标准执行。文科类专业学费5250元/年、理工类专业学费6410元/年，住宿费统一为800元/年。

问 4、贵校的住宿生活环境如何？

答 我校住宿环境舒适干净、安全整洁。学生公寓统一为空调间，里面配有管道热水、独立卫生间、衣柜、储物柜、网线等，楼内设有洗衣机、饮水机。运动设施和体育场地完备，有标准田径运动场、体育馆，设有足球场、篮球场（馆）、排球场、羽毛球馆、乒乓球馆等。学院现有1座2层约11000平方学生食堂，菜式多样，营养卫生，套餐、小炒均有，丰俭由人。

问 5、贵校学生是否可以专升本？

答 为提升我校学生的本科学历，帮助毕业生提升就业竞争力，我院与广东工业大学、广东财经大学、华南农业大学、广东外语外贸大学、华南师范大学、华南理工大学等合作举办相沟通自考专升本（专本同读）班，与国家开放大学南海实验学院举办专本衔接（专本同读）班，同时，举办专插本公共课辅导班，协助学生顺利考入全日本科院校学习。

问 6、贵校的奖助贷政策如何？

答 学校的奖助贷政策按照有关政策执行，学校现在设有国家奖学金8000元/人/学年、国家励志奖学金5000元/人/学年、国家助学金3000元/人/学年。生源地助学贷款按各地标准到生源地教育局申请8000元/人/学年。

问 7、贵校地址在哪里？如何乘车？

答 学院位于茂名市茂南区国家级AAAA风景区森林公园旁边，附近有三所高校，有多路公交接驳市区，交通便利，环境优美。

问 8、你校的课余生活如何？

答 校园体育设施齐全、课余生活丰富。有青年志愿者协会、汉服社、电竞社、环保协会、跆拳道社、摄影协会、街舞社等50多个学生社团。学校每年举办系列校园文化活动，为学生提高综合素质、丰富课余生活、展现自我风采提供平台。

